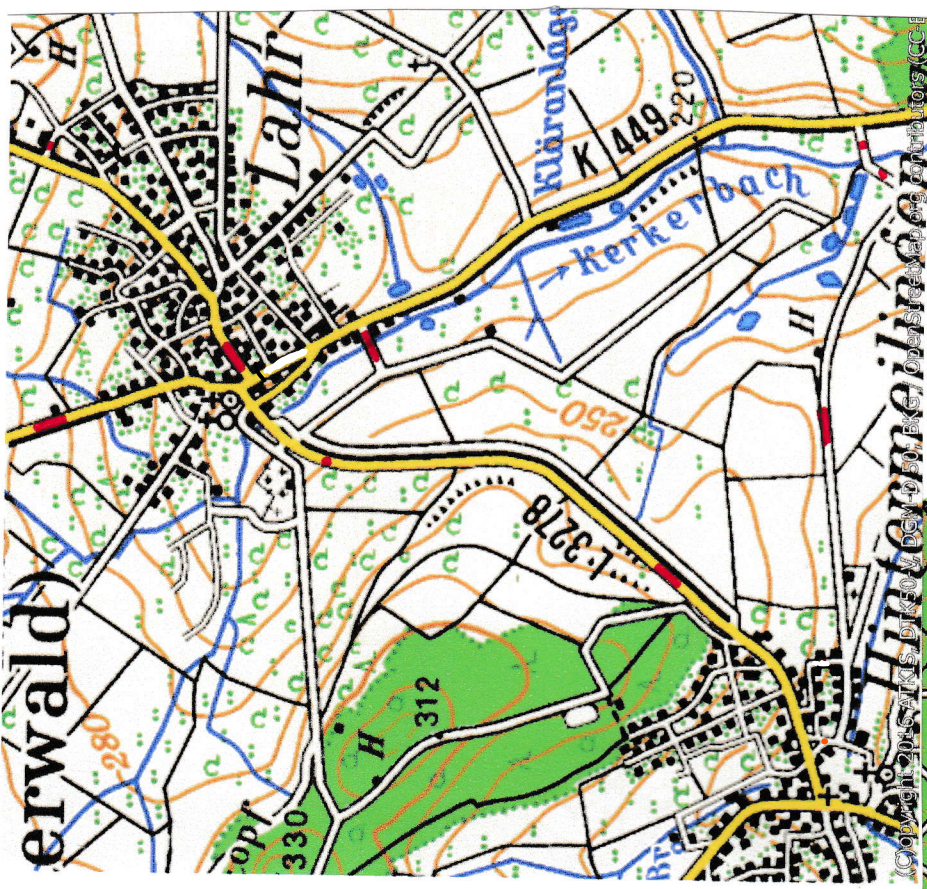


Karte 1 Punkt-Strich-Skizze, A-E

(weiter mit Karte 2)



Vergrößerung Lahra,
Hintermeilingen.

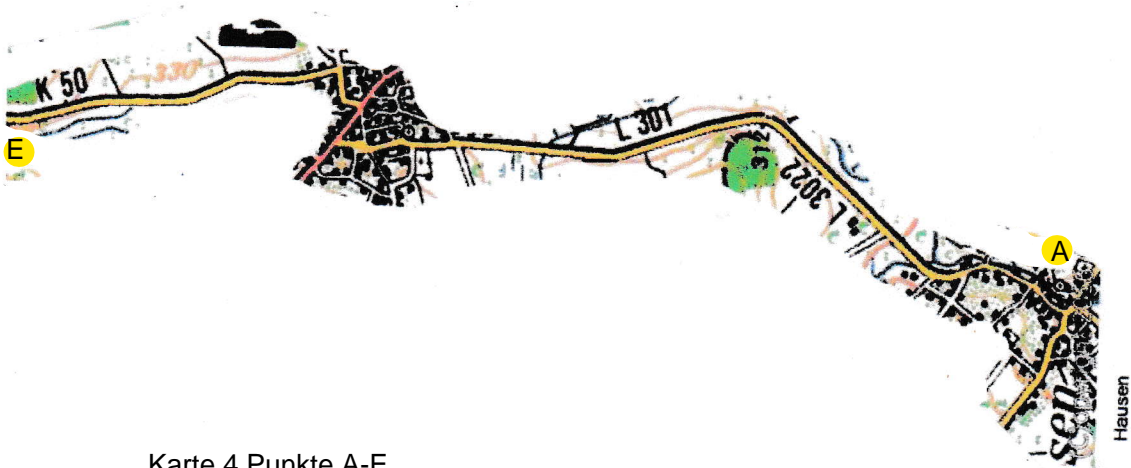


© 1991 D 50, BKG / OpenStreetMap.org, Mapbox (CC BY-SA 2.0) / AD-CC

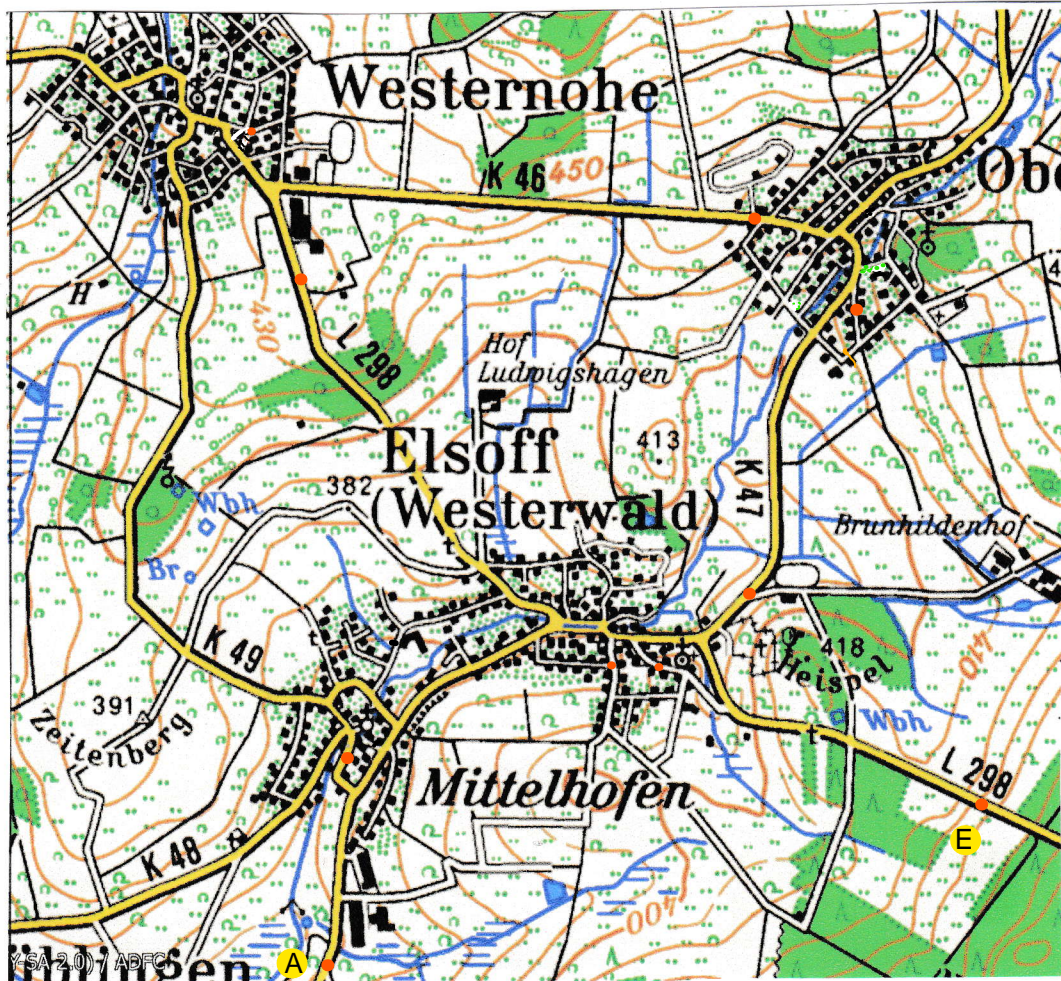
Karte 2 Striche A-E



Karte 3 Randskizze



Karte 4 Punkte A-E



Fahren Sie nach Punkt E weiter die L 298 nach Mengerskirchen.
Die weitere Strecke nach Löhnberg fahren Sie bitte nach Streckenbuch
der 1. Etappe Seite 7/8, Nr. 29 bis 42. Dann Karte 5 abfahren.



Karte 5 Pfeile
Fahren Sie die Pfeile
A-E.
DK ist am
REWE
Getränkemarkt.
In der Ausfahrt ist
die Einbahnstraße
aufgehoben.

Fahren Sie nach Punkt E zu Möbel Zeller zur Mittagspause.

Fahren Sie nach dem Streckenbuch der 1. Etappe Nr. 43 bis 59
(Streckenbuch Seite 8/9)